



# ТОРГОВЫЕ РЯДЫ АРЕНДА

990 руб/день  
30 690 руб/мес

за 14,4 кв.м.

ТОРГОВЫЙ КОМПЛЕКС  
**ЛИСАВЕТИНСКИЙ**



# ТОРГОВЫЕ РЯДЫ СТОРОНА В

Двухэтажное  
капитальное строение.

Год постройки 2005.  
В 2016 году произведен ремонт  
реконструкция, обшивка здания.

8(903) 514 49 24  
8(901) 187 29 97  
8(916) 655 32 30  
[dom229@mail.ru](mailto:dom229@mail.ru)

ТОРГОВЫЙ КОМПЛЕКС  
**ЛИСАВЕТИНСКИЙ**



# ТОРГОВЫЕ РЯДЫ СТОРОНА Г

Двухэтажное  
капитальное строение.

Год постройки 2005.  
В 2016 году произведен ремонт  
реконструкция, обшивка здания.

8(903) 514 49 24  
8(901) 187 29 97  
8(916) 655 32 30  
[dom229@mail.ru](mailto:dom229@mail.ru)

ТОРГОВЫЙ КОМПЛЕКС  
**ЛИСАВЕТИНСКИЙ**



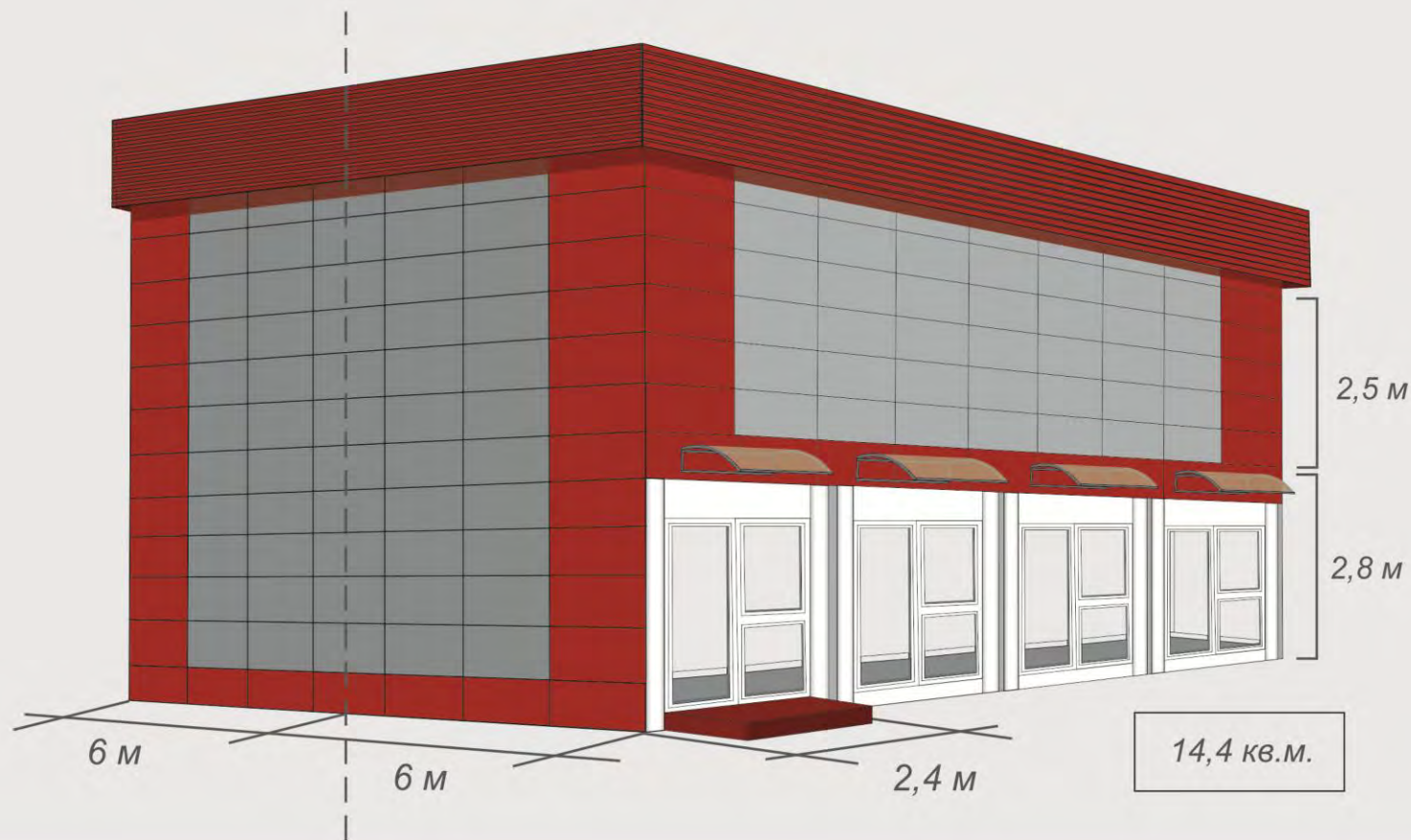
# ТОРГОВЫЕ РЯДЫ ТОРЕЦ

Двухэтажное  
капитальное строение.

Год постройки 2005.  
В 2016 году произведен ремонт  
реконструкция, обшивка здания.

8(903) 514 49 24  
8(901) 187 29 97  
8(916) 655 32 30  
[dom229@mail.ru](mailto:dom229@mail.ru)

ТОРГОВЫЙ КОМПЛЕКС  
**ЛИСАВЕТИНСКИЙ**



# ТОРГОВЫЕ РЯДЫ ГАБАРИТЫ ПАВИЛЬОНОВ

Двухэтажное  
капитальное строение.

Год постройки 2005.  
В 2016 году произведен ремонт  
реконструкция, обшивка здания.

8(903) 514 49 24  
8(901) 187 29 97  
8(916) 655 32 30  
dom229@mail.ru

ТОРГОВЫЙ КОМПЛЕКС  
**ЛИСАВЕТИНСКИЙ**

сторона Г

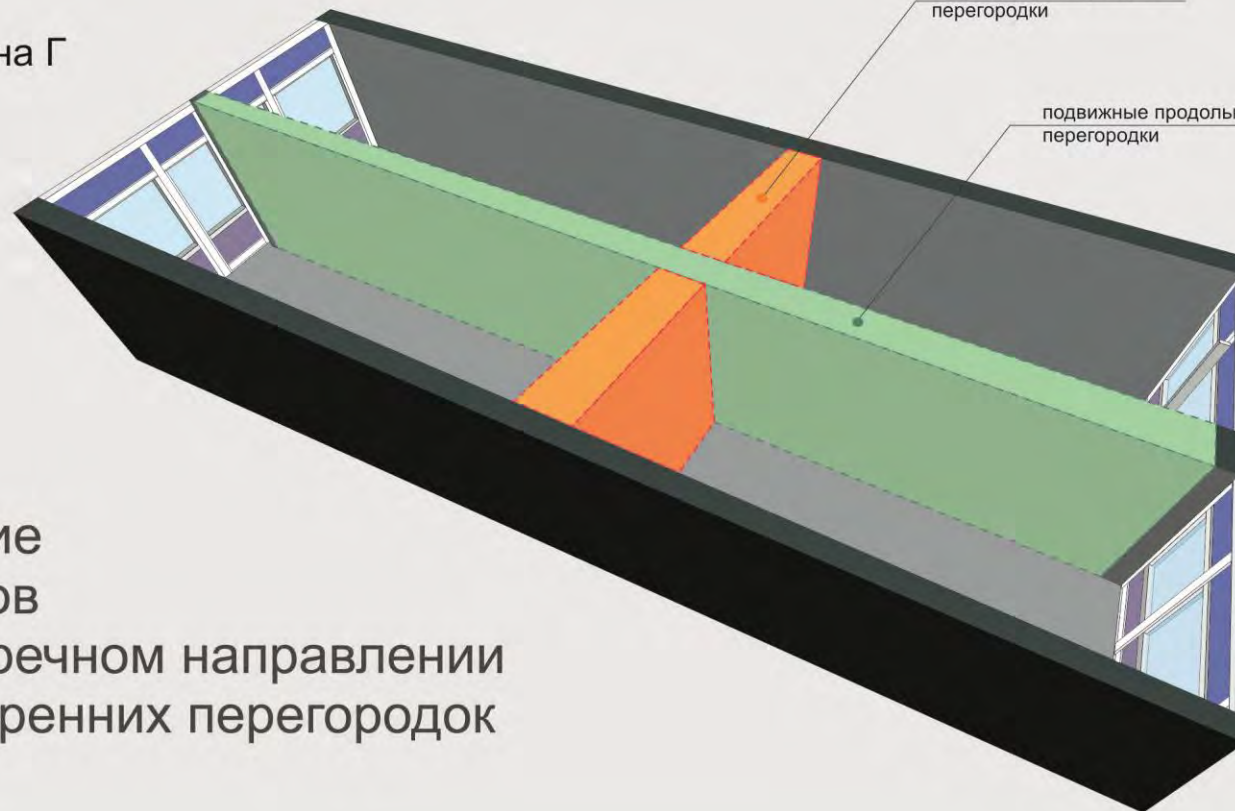
подвижные поперечные  
перегородки

подвижные продольные  
перегородки

1-й этаж

Возможно объединение  
2-х или 4-х павильонов  
в продольном и поперечном направлении  
за счет удаления внутренних перегородок

сторона В



# ТОРГОВЫЕ РЯДЫ ПЛАНИРОВКА ПОМЕЩЕНИЙ

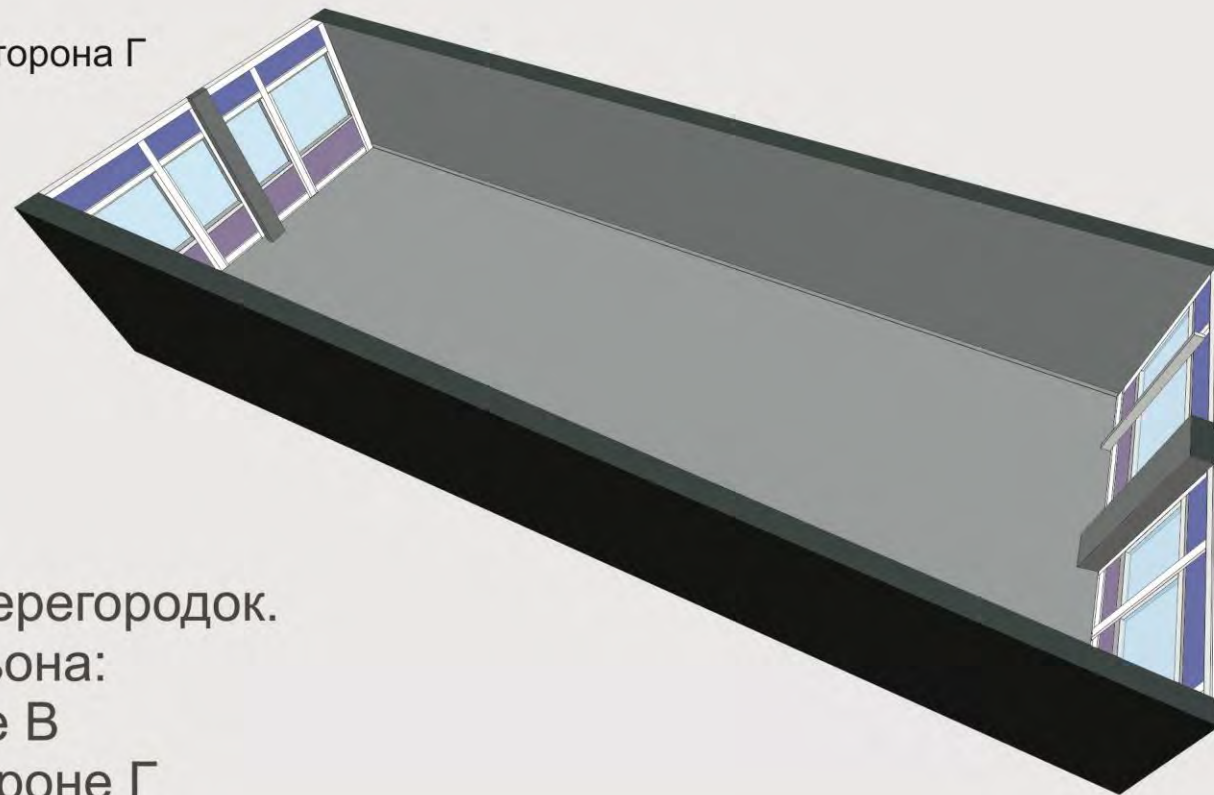
Двухэтажное  
капитальное строение.

Год постройки 2005.  
В 2016 году произведен ремонт  
реконструкция, обшивка здания.

8(903) 514 49 24  
8(901) 187 29 97  
8(916) 655 32 30  
dom229@mail.ru

ТОРГОВЫЙ КОМПЛЕКС  
**ЛИСАВЕТИНСКИЙ**

сторона Г



сторона В

1-й этаж

Вид без внутренних перегородок.  
Объединены 4 павильона:  
2 соседних по стороне В  
и два соседних по стороне Г

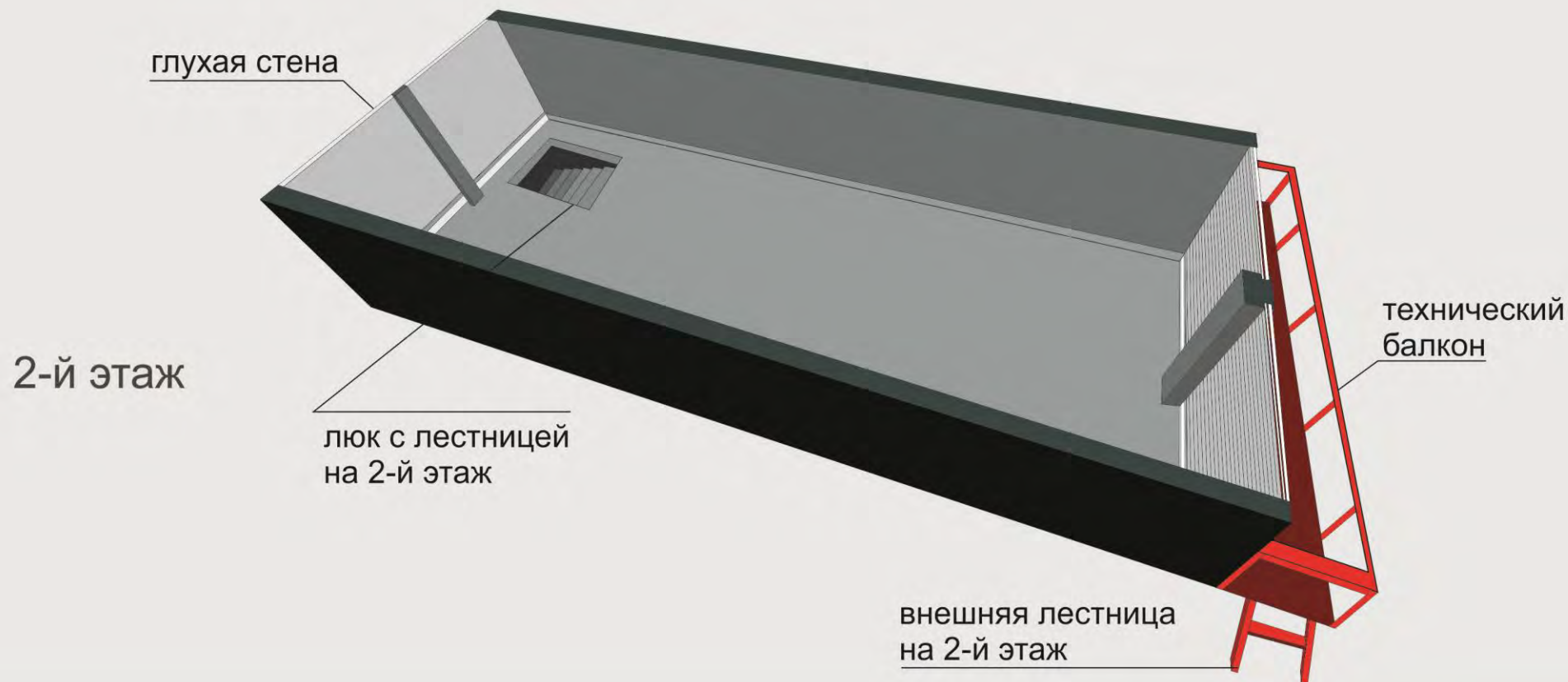
# ТОРГОВЫЕ РЯДЫ ПЛАНИРОВКА ПОМЕЩЕНИЙ

Двухэтажное  
капитальное строение.

Год постройки 2005.  
В 2016 году произведен ремонт  
реконструкция, обшивка здания.

8(903) 514 49 24  
8(901) 187 29 97  
8(916) 655 32 30  
dom229@mail.ru

ТОРГОВЫЙ КОМПЛЕКС  
**ЛИСАВЕТИНСКИЙ**



# ТОРГОВЫЕ РЯДЫ ПЛАНИРОВКА ПОМЕЩЕНИЙ

Двухэтажное  
капитальное строение.

Год постройки 2005.  
В 2016 году произведен ремонт  
реконструкция, обшивка здания.

8(903) 514 49 24  
8(901) 187 29 97  
8(916) 655 32 30  
dom229@mail.ru

ТОРГОВЫЙ КОМПЛЕКС  
**ЛИСАВЕТИНСКИЙ**



- 2-х этажное капитальное строение.
- Год постройки : 2005
- Общая площадь : 600 кв. м.
- Свободная планировка
- В 2016 году была проведена реконструкция - замена обшивки, обустройство водоотведения.
- Круглосуточная охрана
- Охраняемая бесплатная парковка на 1000 мест
- Навигация по территории
- Возможность установки наружной рекламы.



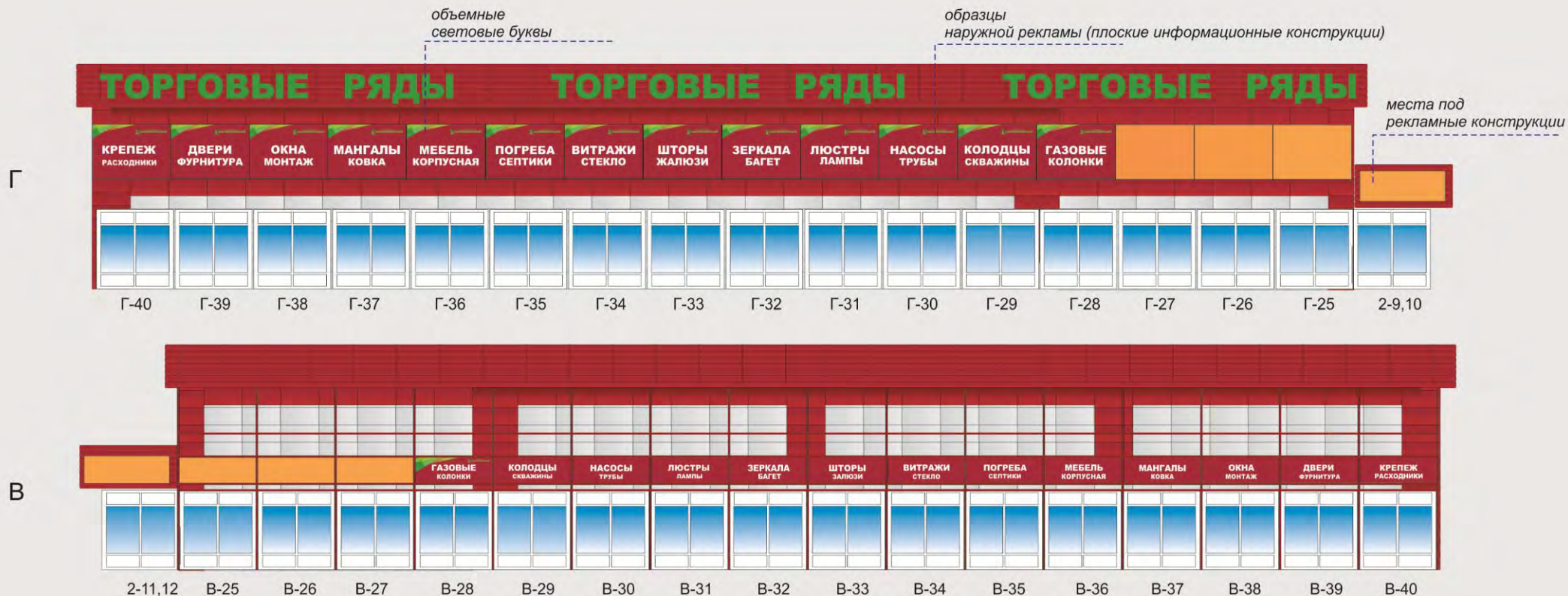
## ТОРГОВЫЕ РЯДЫ ОПИСАНИЕ

Двухэтажное  
капитальное строение.

Год постройки 2005.  
В 2016 году произведен ремонт  
реконструкция, обшивка здания.

8(903) 514 49 24  
8(901) 187 29 97  
8(916) 655 32 30  
dom229@mail.ru

ТОРГОВЫЙ КОМПЛЕКС  
**ЛИСАВЕТИНСКИЙ**



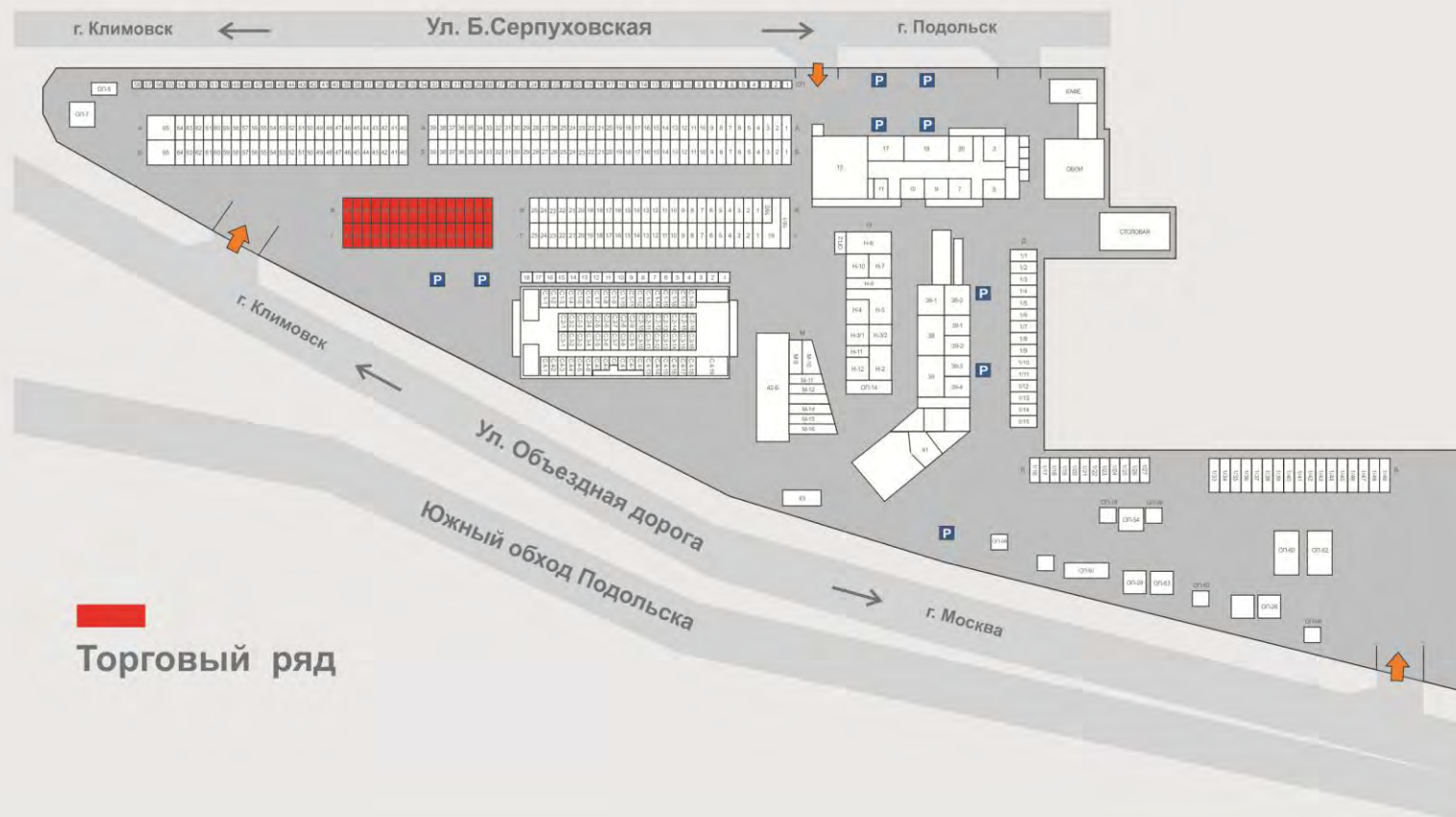
# ТОРГОВЫЕ РЯДЫ НАРУЖНАЯ РЕКЛАМА


Двухэтажное  
капитальное строение.

Год постройки 2005.  
В 2016 году произведен ремонт  
реконструкция, обшивка здания.

8(903) 514 49 24  
8(901) 187 29 97  
8(916) 655 32 30  
dom229@mail.ru

ТОРГОВЫЙ КОМПЛЕКС  
**ЛИСАВЕТИНСКИЙ**



 Торговый ряд

# ТОРГОВЫЕ РЯДЫ РАСПОЛОЖЕНИЕ

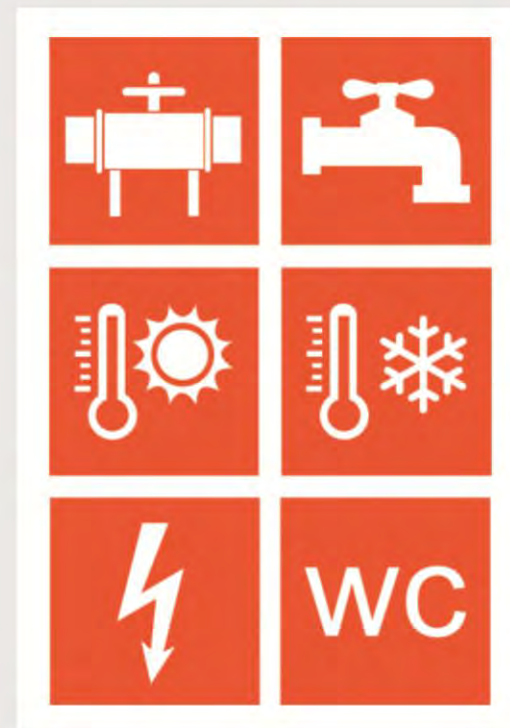
Двухэтажное  
капитальное строение.

Год постройки 2005.  
В 2016 году произведен ремонт  
реконструкция, обшивка здания.

8(903) 514 49 24  
8(901) 187 29 97  
8(916) 655 32 30  
dom229@mail.ru

ТОРГОВЫЙ КОМПЛЕКС  
**ЛИСАВЕТИНСКИЙ**

1. Водоснабжение и водоотведение (по запросу)
2. Электричество
3. Подключение к телефонной подстанции
4. Возможность подключения к сети интернет
5. Система видео-наблюдения
6. Пожарная сигнализация



## ТОРГОВЫЕ РЯДЫ ОПЦИИ

Двухэтажное  
капитальное строение.

Год постройки 2005.  
В 2016 году произведен ремонт  
реконструкция, обшивка здания.

8(903) 514 49 24  
8(901) 187 29 97  
8(916) 655 32 30  
dom229@mail.ru

ТОРГОВЫЙ КОМПЛЕКС  
**ЛИСАВЕТИНСКИЙ**

1. «Подольск-Климовск» по ул.Б.Серпуховская - 35 000 авто/ сут.
2. «Москва-Серпухов» по ул. Объездная - москвичи в выходные
3. Жители новостроек ЖК «Весенний» и ЖК «Бородино»
4. Жители пос. Железнодорожный и микр-на Молодежный
5. Посетители гипермаркетов «Глобус» и «Леруа Мерлен»



## ТОРГОВЫЕ РЯДЫ ТРАФИК

Двухэтажное  
капитальное строение.

Год постройки 2005.  
В 2016 году произведен ремонт  
реконструкция, обшивка здания.

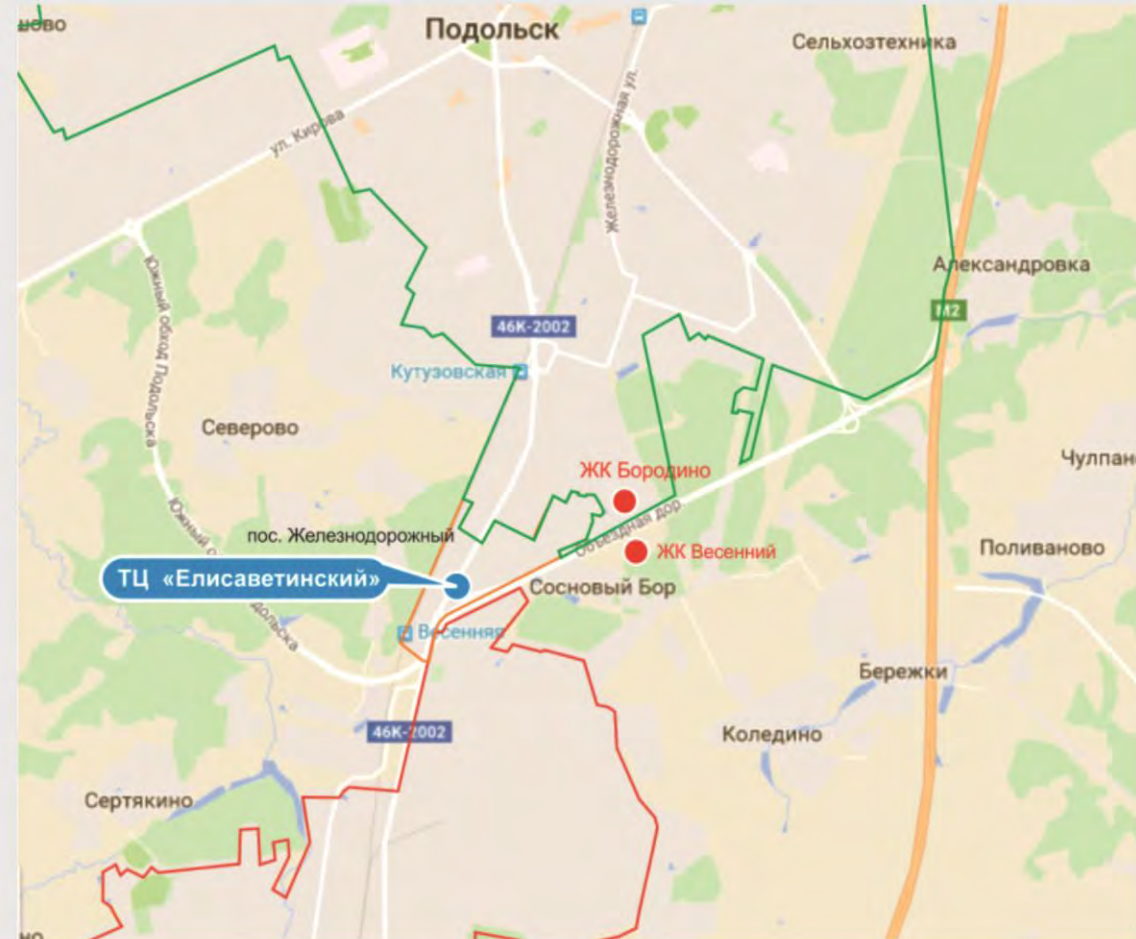
8(903) 514 49 24  
8(901) 187 29 97  
8(916) 655 32 30  
dom229@mail.ru

ТОРГОВЫЙ КОМПЛЕКС  
**ЛИСАВЕТИНСКИЙ**

1. Здание находится на 1-й линии дороги «Южный обход»

2. В 300 м (10 минут пешком) от станции МЦД «Весенняя»

3. В 100 м (3 минуты пешком) находятся 2 автобусные остановки



# ТОРГОВЫЕ РЯДЫ ДОСТУПНОСТЬ

Двухэтажное  
капитальное строение.

Год постройки 2005.  
В 2016 году произведен ремонт  
реконструкция, обшивка здания.

8(903) 514 49 24  
8(901) 187 29 97  
8(916) 655 32 30  
dom229@mail.ru

ТОРГОВЫЙ КОМПЛЕКС  
**Елисаветинский**